



弘业国际基金系列 SPC – 弘业国际环球机遇基金

Holly International Fund Series SPC – Holly International Global Opportunities Fund SP

2023 年 11 月 22 日

重要提示

- ◆ 基金的基础投资存在利率和信用风险，利率波动影响投资的资本价值，信用风险反映债券/债券发行人履行其义务的能力
- ◆ 本基金仅供专业投资者*认购，本基金的投资可能涉及高风险，可能不适合所有投资者，阁下于本基金的投资可能会价值全失
- ◆ 投资者须对其投资决定负责，并确保中介人就其基金的适当性及其投资目标的一致性提供意见，如有疑问，请寻求独立的财务和专业意见
- ◆ 阁下不应仅根据本信息表进行投资决策，请仔细阅读私募备忘录

基金经理	弘业国际资产管理有限公司
基金名称	弘业国际环球机遇基金 SP
注册地	开曼群岛
基金行政/托管	建行亚洲信托有限公司
审计	Rankin Berkower (Cayman) Ltd
法律顾问-香港	余陈杨律师行
法律顾问-开曼	Harney Westwood & Riegels
资产净值报告	每月
认购/赎回开放	每月
最低投资额	A: 10 万美元; B: 200 万美元
管理费	A: 每年 1%; B: 每年 0.5%
表现费	无
认购费	最高 1%
赎回费	无

投资目标：

价值型投资风格，将稳健投资作为最重要的投资理念，寻求低估值的证券。主要投资于特定类型证券（主要为上市股票，其次为债券）以实现中长期资本增值和稳定回报。

基金累计表现 vs 恒生指数(截至 2023 年 10 月 31 日)

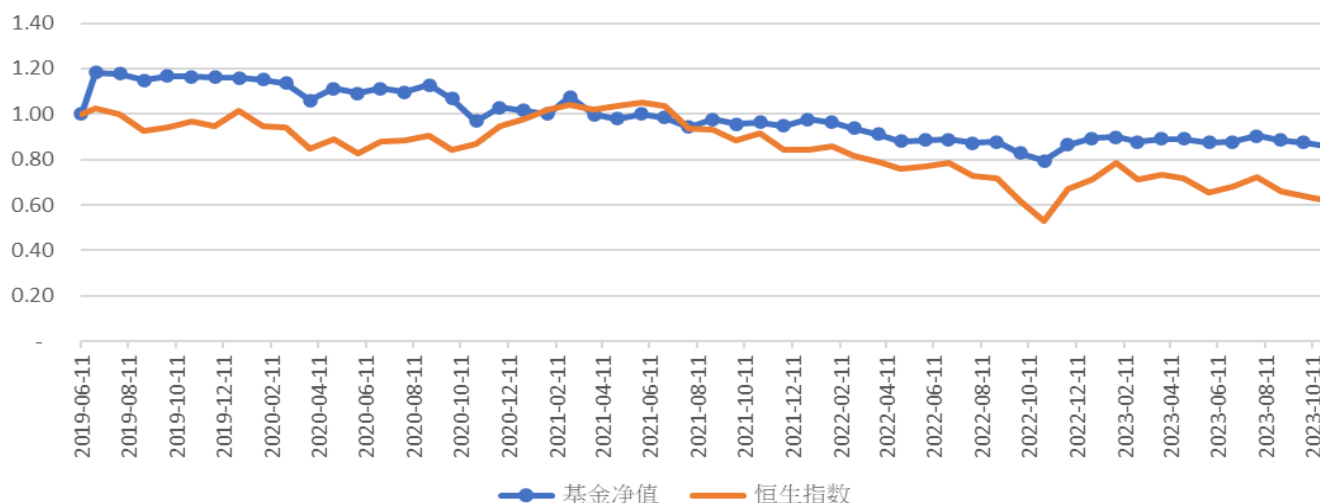
	年至今	3 年	1 个月
基金表现	-3.88%	-10.56%	-1.79%
恒指表现	-13.49%	-21.34%	-3.91%

基金年度表现 vs 恒生指数

	2022 年	2021 年	2020 年	2019 年*
基金	-7.75%	-4.59%	-12.29%	15.81%
恒指	-15.46%	-14.83%	-4.6%	1.44%

*2019 年 6 月 11 日基金成立至 2019 年底

基金历史净值走势图



*专业投资者：拥有不少于八百万港币(或等值外币)之投资组合的个人(包括联名账户)及法团；或总资产不少于四千万港币(或等值外币)的法团。